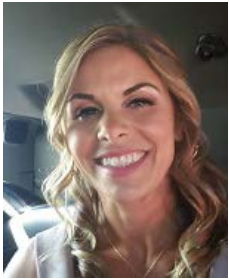


Madeleine Chabot

Directrice, Planification des affaires et service de gestion
Services publics et Approvisionnement Canada



Pour un leadership inclusif et positif

Au terme de ses études universitaires, Madeleine rejoint la fonction publique fédérale et commence sa carrière au sein de bureaux exécutifs. Peu après, on lui offre l'opportunité de travailler dans l'équipe d'un sous-ministre adjoint, un mandat par lequel ses aptitudes professionnelles et son énergie se démarquent. Reconnue et appréciée, Madeleine est promue au cabinet du sous-ministre, une expérience des plus enrichissantes qui lui permettra d'occuper les fonctions de gestionnaire des enjeux et conseillère stratégique, notamment pour le chef de cabinet. Elle a pu y développer la capacité de gérer des dossiers d'envergure, résoudre des situations complexes et prendre des décisions déterminantes. Ces qualités lui ont été des plus utiles lorsqu'elle a rejoint le projet Phoenix, après l'échec de sa mise en œuvre, alors qu'elle est déployée en renfort pour stabiliser le problème. Forte des défis rencontrés et de la complexité de ses mandats, Madeleine a développé un sens stratégique et décisionnel aigu, ainsi que la fierté de rencontrer des personnes extraordinaires qui lui ont accordé leur confiance.

Qualités inspirantes chez un leader : Positif, résilient, réfléchi, sûr de lui, respectueux, inclusif.

Philosophie de travail : Avoir du plaisir

Votre équipe : Énergique, stratégique, serviable, orientée client.

Meilleur conseil professionnel reçu : Ne pas avoir peur de s'exprimer et de prendre des décisions.

Projet de société inspirant : L'inclusion et la diversité au sein de la fonction publique; l'importance d'être unis, de contribuer à améliorer les choses.

Style de leadership

Madeleine est une leader accessible, empathique et loyale, qui place la confiance au cœur de son leadership. Motivée, au quotidien, par les personnes qui l'entourent, elle privilégie un climat d'écoute et d'authenticité. Toujours ouverte à s'ajuster, Madeleine n'hésite pas à s'informer de ce qui a bien fonctionné ailleurs pour en tirer le meilleur parti dans son organisation. Pour elle, reconnaître l'excellence d'autrui et partager les connaissances permet d'avancer et de s'améliorer. Capable de voir les opportunités et d'envisager les situations sous différents angles, elle manifeste un talent indéniable pour la gestion des risques et la prise de décisions. Sans prétendre avoir toutes les réponses, elle partage ses orientations et idées dans un esprit d'ouverture et de transparence, tout en écoutant ce que ses collaborateurs proposent. Entre productivité et performance, Madeleine sait établir de saines priorités pour le bien-être et le bonheur au travail de ses équipes.

Pourquoi la fonction publique ?

Le rôle central qu'occupe la fonction publique dans le bien-être des citoyens justifie, en grande partie, que Madeleine y consacre sa carrière. Que ce soit sur le plan de la santé, des infrastructures ou des services, chaque ministère joue un rôle essentiel pour la population, ce qui donne un sens au travail de Madeleine. Motivée par son entourage professionnel, elle apprécie collaborer avec des gens passionnés, qui rament dans la même direction et arrivent à des résultats concrets en équipe. Pour Madeleine, l'humain est au cœur de la mission et des moyens de l'accomplir.

« Un bon leader a la capacité de motiver les gens qui l'entourent à travailler ensemble, dans un objectif positif, et à reconnaître ce que chacun apporte pour faire avancer un projet. Il fait preuve de résilience et trouve de l'encouragement dans tous les petits gains. »

Vision d'avenir : les prochaines étapes

Madeleine souhaite progresser vers un rôle de directrice principale qui serait, dans l'idéal, chargée de dossiers stimulants qui lui tiennent à cœur. Être entourée de gens expérimentés et compétents représente pour elle une condition et un gage de succès pour l'avenir. Elle mise sur une collaboration stimulante avec un DG ou un SMA qui partage ses valeurs, et dont le profil lui permet d'apprendre, d'avancer et de se développer professionnellement.